

特集！いま、この人がアツい

成果を出す現代のコーチは、自分の「ある部分」を変えていた！ プロコーチ育成から見た、企業リーダーのあるべき姿



Stage Up Support 代表
江口 真弓

一般社団法人 日本スポーツコーチング協会 九州支部長
認定スポーツコミュニケーションアドバイザー & コーチ

「結果の出せる組織を作りたい」そして、「結果を出させてあげたい」組織を率いるリーダーが、心から願うことは、スポーツの世界でも全く同じ。アマチュアからプロまで、数々の「結果が出せる」スポーツ指導者を育成してきた江口講師が、現代のリーダーに必要なポイントをすべてご披露します。

- ・部下が育たない…。
- ・成果に影響するのは、社内の〇〇である。
- ・自分はそもそもリーダーの器ではない？
- ・結果が出せるチームと出せないチームの差は〇〇の差。

…など、新たな方向からの気づきが盛りだくさん！

4月24日(金) 18:30～ 商工貿易会館 ¥3,000
5月16日(土) 13:30～ 商工貿易会館 ¥3,000

チームの指導に苦しむリーダーを、次々と変革してきた江口講師が、スポーツで「結果が出せる」指導者の姿をヒントにしてほしいと、企業を率いるリーダーの皆さまへ、貴重なノウハウをプレゼント。



ゆめ応援実施中！

イベントルーム「ゆめうさぎ」

「ゆめほけん」のお客様だけが利用できる、心地よい木の空間。



「やってみたい」「はじめてみたい」

そんな方に目一杯使ってほしい自由空間です！

【利用料】 2時間 500円(税込)



プロジェクタースクリーン完備！

ゆめ応援実施中！

「YUME*HO CAR」

絶賛好評稼働中！イベントや、その他大切な一日に使っちゃってください！後部は、冷蔵庫、電源、簡易椅子などが完備された空間。



基本的に、このニュースレターを見られたお客様のみのお貸出しです。ピンときた方、担当者にご一報下さい♪

【貸出料】 無料 (ガソリン満タン返し) 【クルマ情報】



軽自動車規格
後部窓跳ね上げ式
室内高 1050mm
室内長 1100mm
室内幅 1200mm
電源AC 12V 300W

「安心と夢で笑顔をつなぐ」

私たちゆめほけんが、大切にしている理念です。



YUME*HOKEN
Dream Insurance Inc.

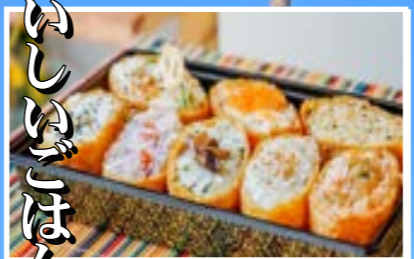


ゆめほ ニュースレター

料金別納郵便
ゆうメール

ゆめほスタッフが勝手にえらんだ

おひらきほん処



ゆめほ女子おススメのオトナな毎日♪
今宵もほろ酔い♡



ラグビーで、もっぺんアツくなろうぜ！

6月は早明戦！
ミクニスへ、レッツゴー！



自然とトモダチ。本格的！作物成長記

ひでき農業



発行元

〒802-0832 北九州市小倉南区下石田1丁目17-17
TEL:093-965-0660 FAX:093-965-0663
ドリームインシュアランス株式会社 (ゆめほけん)

今年のモリは…福男ですよ？

森



2月3日の節分に、戸上神社で人生初の福豆・福餅撒きをさせていただきました！
門司の大里地区に古くから伝わる「柳神楽」の後に、いよいよ私たちの出番！！
100人を超える町の方々に向かって「鬼は一外、福は一内！」「ギャー!!こっちー!!
こっち投げてえ〜!!」…なんだか、芸能人にでもなったような気分になりました♪

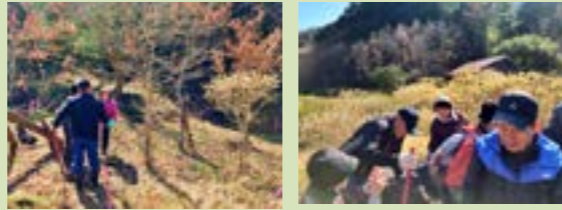


古川

地域を愛し、地域に愛され…感謝です



いま私が住まう豊前市の求菩提地区では、10年以上前から、しゃくなげとミツマタを空いた土地に植樹しています。今年も20人ほどのボランティアで活動しました。終了後にはシシ汁やおにぎりでワイワイ！
こんなひとときが、とっても楽しい時間です。



年間エッセイランキング BEST 5

- | | |
|----------|-------|
| 1 ソウ | 378万円 |
| 2 チンパンジー | 189万円 |
| 3 キリン | 175万円 |
| 4 ニホンザル | 173万円 |
| 5 シマウマ | 95万円 |

みなさんの支援で、ボクたちの暮らしを支えて下さい。どうぞよろしくお願ひします。

「到津遊園」…ちょっと懐かしく感じる

桑原

…というのも、先日お客様宅へ訪問時、娘さんが「到津の森公園」の動物サポーターになっていると聞いた時、我が子が小さいときには、乗り物で遊ぶ目的で行く時も、動物を見に行きたい時も、到津遊園地に行こう、と言っていたのだ。今は運営がなかなか厳しいようで、動物たちの飼育環境を良くするため会員や動物サポーターなどを募ってる。動物たちが待ってる「到津の森公園」へ、一度二度！



今井

ランタンが…美しい〜★



冬の一大風物詩『長崎ランタンフェスティバル』行ってきました〜！長崎市内の中心部に約15,000個にも及ぶ極彩色のランタンやオブジェが幻想的に飾られ…。美しいランタンに魅了されてきました〜(*O*)。食べ歩きしながら華やかなアーケードを歩くのも楽しかったです♡



幸せが訪れる！？ 松江城で、♡とカメズ〜つけた！

福田



祈祷札と柱の釘穴が一致したことで【国宝】に指定された松江城天守。柱を補強する為に施された『包板』と、天守内に『井戸』があるのを見ることができるのは、現存天守で松江城だけです。
私は籠城の際に階段開口部をスライド式引戸で塞ぐ構造がお気に入り♪写真の『ハート』と『亀』の石は駐車場から入ってすぐの石垣に。でも、実はもう一つ…包板された柱に『ハートの木目』が隠れてるんですって♡



藤田

思い立ったが吉日！…というのは、本当らしい



我が家は、計画性がない。「今日どっかいこうか〜」「何するん」「天気いいし、とりあえず出ようぜ」で出る。「とりあえず右に出たけどどこ行く〜?」「こっち門司に向かいよるね」「なら、連休だし広島までいっちゃう!?!」「宮島いま人少ないかもね」そんなんで広島へ行くのだ。遠かったけど(当たり前)、美味しいお好み焼き、最高の天気、工事中の厳島神社(笑)、子供と行きかけた原爆記念館。コロナのお陰で、突如として家族のいい思い出ができました。藤田家名物の**感覚旅行**と名付けます。



2019年の決勝カードがなんと！北九州に！

王者明治に挑む、「荒ぶる」早稲田。試合は、まさかの前半大崩れの明治。しかし後半、王者明治の猛反撃。早稲田サポーターは冷や汗握りしめたものの、リードを守り切り、早稲田大学11年ぶりの優勝!!

…思い出すだけでも武者震いがおこる、昨年の日本大学選手権の決勝。世に言う「早明戦」である。

何とあの舞台がそのままに、北九州へやってくる！ワールドカップで世界を騒がせた日本。4年後の日本代表を背負うのは、間違いなく彼らだ。

注目株は、早稲田の9番**齊藤選手**。技術、スピード、視野、経験値すべてが頭抜けており、間違いなく将来の日本代表候補である。明治は、10番**山沢選手**。明治のトライのほとんどの演出者だ。スキルも抜群だが、突破力もあり、調子の波も崩れにくい。こちら間違いなく代表有力候補だろう。

身体能力も頂点に近づく大学ラグビーは、迫力とスピードも段違い！まだ新型コロナの影響で開催されるか分からないが、間違いなく



大満足の日になる。ファミリーや友人とともに、会場に足を運ぼう。

【入場料】
大人 ¥2,000
高校生以下 無料
(学生証提示)

チケットは、ゆめほけんにもあります。お気軽に、担当者にお声かけください。

ひでき農業



ことしのエンドウ豆。この冬は暖冬で、いつもよりスクスクと育ち、花も咲き始めました。生産者の特権で、最盛期にはお米と豆同量なんて贅沢なご飯を食べています。幸せ感じるひと時です。

ゆめほスタッフが勝手にえらんだ

「いなりにずし」の概念が変わる！！



小倉北区の中井に突如現れた新星！なんと「いなりにずし専門店」。定番のいなりに加え、季節のイベントいなりが次々と店頭に残れ、訪れるたびに楽しみがあるお店♪
素材も、店主がいなりに合うものを試食し続けた結果、お米は犀川、おあげは朝倉産を使用。そのこだわりは、一口目から感じることができます♪
これまで口にしてきたいなりとは一線を画す、お米の食感、味の広がり、旨み…。最高のお店です！
ぜひ、ご美食あれ！！

おいしいいなりはん処



いなりんどう
(テイクアウト専門)
小倉北区中井 1-16-13
TEL : 090-5743-9945

ゆめほ女子おススメのオトナな毎日♪ 今宵もほろ酔い♡



Ohmin Junmai 3grain
黒ラベル&金ラベル
純米を表すラベルのデザインは、米粒が3粒。お洒落なパッケージね。ちなみに、1粒デザインもあって、それは少しお高い大吟醸。いづれも一口いただければ、その飲み易さフルーティさがとっても心地よい逸品ですわよ。ぜひお試しになって。